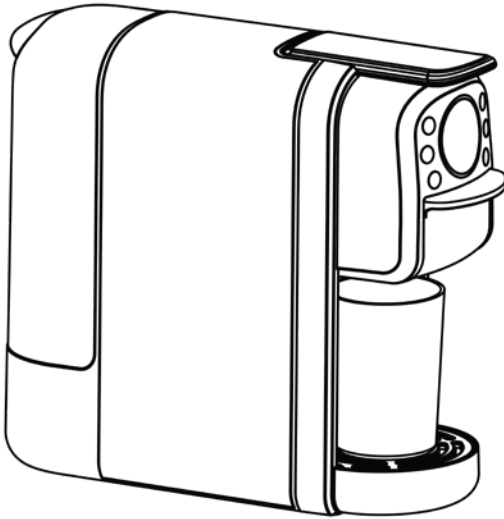


BOMIDI

Máquina de café de cápsulas

Modelo:CM01



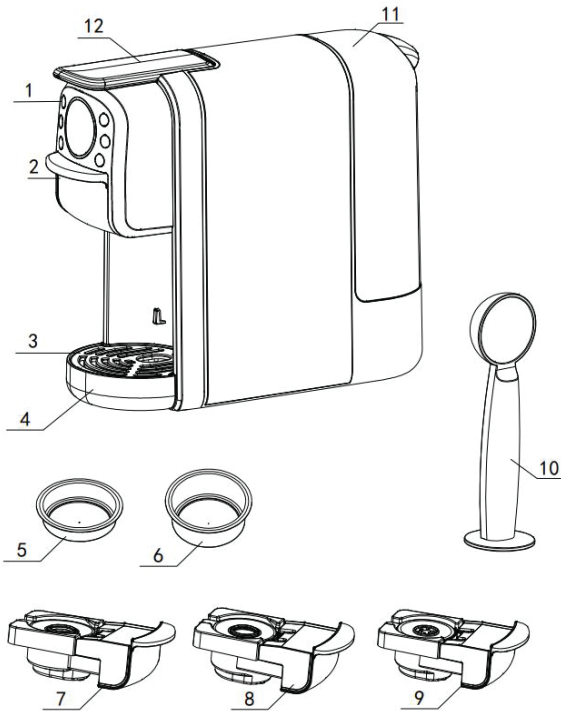
Manual de usuario

Por favor, lea y conserve el manual de instrucciones cuidadosamente antes de utilizar el producto.

Parámetros del producto

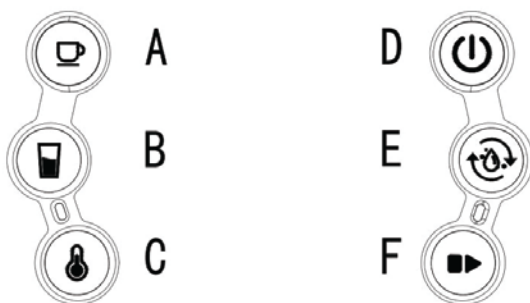
Nombre del producto	Máquina de café de cápsulas
Modelo del producto	CM01
Tensión nominal	220-240V
Potencia nominal	1400W
Frecuencia	50/60Hz
Capacidad del tanque de agua	700mL

Partes del equipo



1. Panel de control
2. Adaptador
3. Rejilla de goteo
4. Bandeja de goteo
5. Adaptador para cápsulas Dolce Gusto
6. Filtro para una taza
7. Filtro para dos tazas
8. Adaptador para café molido
9. Adaptador para cápsulas Nespresso
10. Cuchara medidora y compactador
11. Tanque de agua
12. Palanca de cierre

Descripción del panel



- A. Botón de café B. Botón de agua caliente C. Control de temperatura
 D. Botón de Encendido E. Botón de autolimpieza F. Botón de Inicio/Detener /Apagado (ON/OFF)

Advertencia

1. Antes de usar el equipo, verifique que el voltaje del tomacorriente coincida con las especificaciones indicadas en la placa de identificación de la cafetera.
2. Asegúrese de que la máquina esté correctamente conectada al tomacorriente antes de encenderla.
3. Mantenga el equipo fuera del alcance de los niños durante su uso.

4. Para evitar incendios o descargas eléctricas, no sumerja el cable de alimentación ni el enchufe en agua u otros líquidos. No dañe, doble excesivamente ni estire el cable, y evite colocar objetos pesados sobre él.
5. Desenchufe el aparato cuando no esté en uso o antes de limpiarlo. Espere a que la máquina se enfríe antes de manipular o limpiar los accesorios.
6. No utilice el dispositivo en entornos con altas temperaturas, campos magnéticos intensos o mucha humedad. No coloque la cafetera sobre superficies calientes, cerca del fuego o de otros electrodomésticos (como refrigeradores).
7. No utilice la máquina si el cable o el enchufe están dañados, si el equipo presenta fallas o ha sufrido cualquier tipo de daño. Lleve la máquina al centro de servicio autorizado más cercano para su revisión o contacte a su distribuidor.
8. Utilice únicamente accesorios originales.
9. Esta máquina está diseñada exclusivamente para preparar café. No la utilice para otros fines y manténgala en un ambiente seco.
10. Coloque la cafetera sobre una superficie plana o mesa, asegurándose de que el cable no cuelgue del borde de la mesa o mostrador.
11. Asegúrese de que el cable de alimentación no entre en contacto con las superficies calientes del aparato.
12. No toque las partes calientes de la cafetera con las manos mientras esté en funcionamiento.
13. Limpie y realice el mantenimiento de las piezas regularmente para garantizar la calidad del café y prolongar la vida útil de la máquina.
14. No mueva la cafetera ni desconecte la alimentación mientras esté funcionando.
15. No utilice la máquina sin agua.
16. Para su seguridad, lea las instrucciones cuidadosamente y asegúrese de dominar el modo de uso correcto.
17. No sumerja la cafetera ni el cable de alimentación en agua u otros líquidos para su limpieza.
18. No utilizar en exteriores.


19. Antes del primer uso, haga funcionar la máquina solo con agua limpia (sin café) dos veces para eliminar cualquier olor residual.
20. Solo para uso doméstico; no utilizar para otros fines.
21. Guarde este manual de instrucciones para futuras consultas.
22. No sumerja la máquina en agua.
23. Preste atención a posibles lesiones causadas por un uso inadecuado.
La superficie de la resistencia genera calor residual después del uso.
24. La cafetera no debe estar dentro de un armario o gabinete mientras se encuentre en funcionamiento.
25. Los niños mayores de 8 años pueden usar este aparato siempre que cuenten con supervisión o hayan recibido instrucciones sobre su uso seguro y comprendan los peligros involucrados.
26. No se permite que niños menores de 8 años limpien o utilicen el dispositivo sin la compañía de un adulto. Mantenga el equipo y su cable de alimentación fuera del alcance de niños menores de 8 años.
27. El aparato puede ser utilizado por personas con capacidades físicas, sensoriales o mentales reducidas, o con falta de experiencia y conocimiento, siempre que cuenten con supervisión o instrucciones sobre el uso seguro y comprendan los riesgos.
28. No se permite que los niños jueguen con este aparato.
29. Si el cable de alimentación está dañado, debe ser reemplazado por el fabricante, su agente de servicio o personal calificado para evitar riesgos.

Antes del primer uso:

1. Si el cable de alimentación presenta daños, debe ser reemplazado por el fabricante, el servicio técnico autorizado o personal calificado para prevenir cualquier accidente.
2. Levante la palanca e inserte el adaptador de preparación que desee utilizar en la cámara de preparación, y baje la palanca de cierre.

3. Llene el tanque con agua potable a temperatura ambiente hasta la marca de capacidad máxima; o retire el tanque de agua de la cafetera para llenarlo.

(Nota: Al retirar e insertar el tanque de agua, manténgalo siempre en posición vertical. Presione suavemente hacia abajo al insertarlo para asegurar que el tanque esté firme y correctamente conectado a la válvula de la base).

4. Coloque una taza grande debajo de la boquilla de salida.
5. Conecte el equipo a la corriente y presione el botón de  Encendido/Apagado para iniciar la cafetera. Luego, presione el botón de café o el de agua caliente; la luz indicadora permanecerá encendida.
6. Tras la confirmación, presione el botón de Inicio/Pausa. El botón de café o de agua caliente parpadeará y, una vez finalizado el precalentamiento, la luz se mantendrá fija.
7. Al presionar el botón de Inicio/Pausa, la bomba podrá pausarse y reiniciar la medición.

Limpieza de la máquina

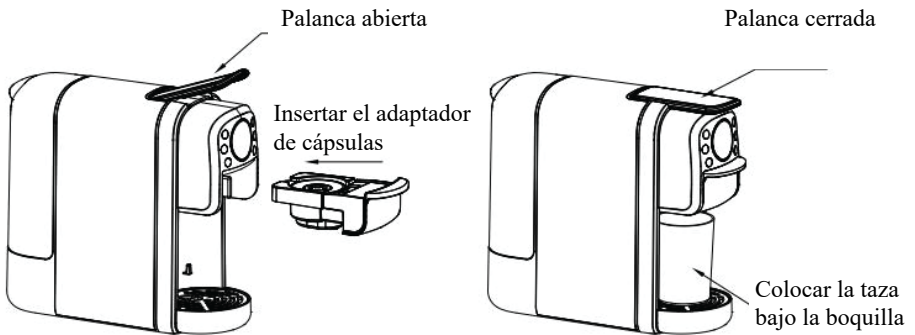
Al usar la cafetera por primera vez o si no se ha utilizado durante un tiempo prolongado, por favor realice un ciclo de limpieza con dos tazas de agua (sin colocar cápsulas en el adaptador).

Siga estos pasos:

- a. Encienda la máquina y mantenga presionado el botón de autolimpieza por 3 segundos para permitir que el agua pase por la bomba y limpie los conductos internos de toda la cafetera.
- b. Deseche el agua recolectada en la taza.
- c. Repita este proceso varias veces.
- d. Al finalizar, vacíe el agua restante de la bandeja de goteo.

Operación Diaria

1. Añada agua potable a temperatura ambiente hasta la marca de capacidad máxima del tanque de agua.
2. Después de encender la cafetera, presione el botón de encendido; la máquina entrará en modo de espera. Seleccione el botón de café o de agua caliente y presione el botón de Inicio/Pausa para comenzar el precalentamiento. Una vez finalizado este proceso, la bomba de agua suministrará el líquido directamente. Durante el precalentamiento y la preparación, la luz de ejecución parpadeará y el panel digital mostrará el progreso del 1% al 100%. Al terminar, la luz se mantendrá fija. Puede presionar el botón de Inicio/Pausa para interrumpir el proceso en cualquier momento.
3. Levante la palanca de cierre e inserte el adaptador de preparación correspondiente, baje la palanca y coloque la taza de café bajo la boquilla de salida, tal como se muestra en las siguientes figuras:



4. Presione el botón de café o el de agua caliente según sea necesario. Presione una vez para una taza pequeña, dos veces para una taza mediana y tres veces para una taza grande. Presione el botón de Inicio/Pausa para comenzar a preparar el café (presionarlo durante el proceso interrumpirá la salida de café).
5. Función del botón de café: Al presionar el botón de café una vez, se iluminará el indicador de taza pequeña; dos veces para la taza mediana y tres veces para la taza grande. (Indicador luminoso: la luz de inicio parpadea, la luz de encendido se mantiene fija y la luz del botón de café se activa).

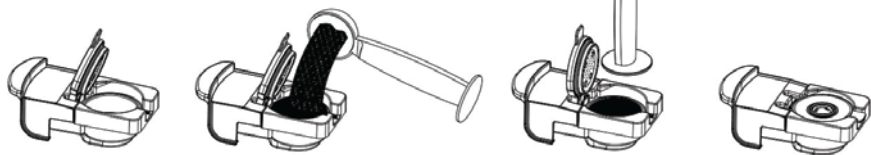
- a. Función del botón de agua caliente: Presione el botón de agua caliente una vez para encender la luz de taza pequeña, presione dos veces para encender la luz de taza mediana, y presione tres veces para encender la luz de taza grande (indicador luminoso: la luz del botón de inicio parpadea, la luz del botón de encendido está siempre encendida y la luz del botón de café está siempre encendida).
- b. Función del botón de ajuste de temperatura: Presione este botón para configurar la temperatura deseada; al presionar una vez, el botón se mantiene encendido y la temperatura cambia a 55°C (reflejado en la pantalla); presione dos veces para ajustar a 75°C y tres veces para seleccionar 100°C (el ajuste de temperatura no está disponible en el modo de café y la temperatura predeterminada es de 90°C).

Nota: Después de preparar café o de conectar la máquina, si no hay ninguna operación en modo de espera, la cafetera se apagará automáticamente después de 30 minutos y todas las luces de los botones se apagarán. Presione "On/Off" nuevamente para reiniciar la cafetera.

6. Cuando el tanque de agua de la cafetera tenga poca agua, generalmente entrará en el estado de protección por falta de agua en unos 5-10 segundos, y las tres luces indicadoras parpadearán rápidamente.
7. Presione cualquier botón nuevamente y la cafetera entrará en el estado de espera.
8. Para evitar lesiones, la palanca no debe abrirse durante la preparación del café. La palanca solo puede abrirse cuando todas las luces indicadoras estén encendidas.

Uso del adaptador

1. Adaptador para café en polvo: Como se muestra en la imagen de abajo: (Nota: El filtro para una taza puede contener hasta 5-6 g de café en polvo, y el filtro para taza doble puede contener 11-12 g de café en polvo).



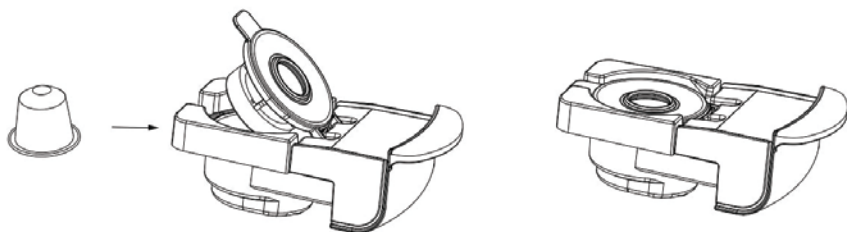
Abra la tapa del accesorio para café en polvo y coloque el filtro.

Vierta el café en polvo.

Presione el café.

Cierre la tapa.

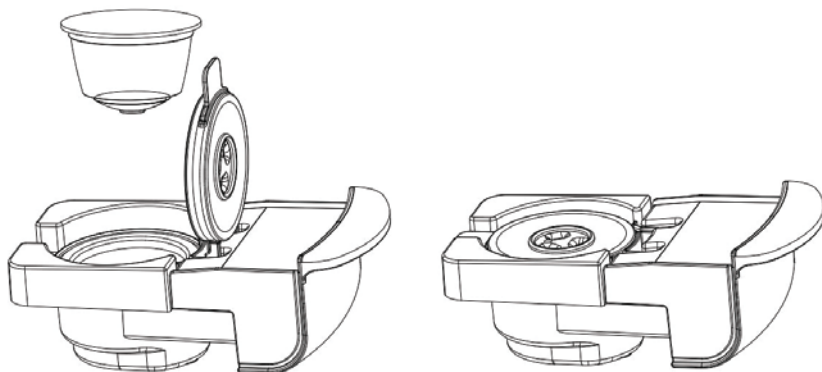
2. Adaptador de cápsulas Nespresso, ver como en la imagen de abajo:



Abra la tapa del accesorio y coloque la cápsula Nespresso en su interior.

Cierre la tapa.

3. Adaptador Dolce Gusto, ver como en la imagen de abajo:



Abra la tapa del accesorio y coloque la cápsula Dolce Gusto en su interior.

Cierre la tapa.

Limpieza y mantenimiento

1. Limpie el tanque de agua
2. Sujete el asa del tanque de agua y levántelo diagonalmente hacia arriba para retirarlo.
3. El tanque de agua y el conjunto de la taza de preparación deben limpiarse una vez a la semana. Lave con un detergente suave, enjuague bien y seque con un paño.

Nota: El tanque de agua y el conjunto de la taza de preparación no son aptos para lavavajillas.

Descalcificación

1. Puede descalcificar y limpiar la cafetera regularmente de acuerdo con sus necesidades personales.
2. Primero coloque el agente descalcificador (aproximadamente 10 g) en el tanque de agua y luego agregue agua hasta la línea "max".
3. Encienda la cafetera y presione el botón de autolimpieza durante 3 segundos para esperar a que la cafetera se precaliente con éxito; y coloque una taza grande debajo de la salida de agua. La bomba de agua y el calentador entrarán en el modo de funcionamiento continuo, permitiendo que el agua limpia que contiene el agente descalcificador fluya a través de los conductos de agua de toda la cafetera hasta que la máquina deje de funcionar debido a la falta de agua (Nota: Si desea detener el modo de descalcificación a mitad del proceso, presione cualquier botón para detenerlo y volver al modo de espera).
4. Cuando se complete la descalcificación, si necesita repetir la función de limpieza, presione el botón de autolimpieza nuevamente durante 3 segundos para continuar con la descalcificación.
5. Reemplace el agua limpia en el tanque de agua, presione el botón de taza grande, la bomba de agua comenzará a funcionar y el agua limpia fluirá a través de los conductos de agua de toda la cafetera para limpiar las tuberías. Repita este ciclo 5 veces, y la cafetera habrá completado la descalcificación.

Limpieza exterior

1. Desconecte la máquina de la fuente de alimentación y permita que se enfríe completamente antes de limpiarla.
2. Limpie el exterior y algunos accesorios de la cafetera con un paño húmedo o una esponja de limpieza.

Nota: No utilice alcohol ni limpiadores solventes para limpiar, y no sumerja la cafetera en agua para limpiarla.

Solución de problemas

Problema	Causa	Solución
No sale agua al hacer café	<ol style="list-style-type: none">1. No hay agua en el tanque de agua / el tanque no está instalado correctamente.2. La cafetera no se ha precalentado.3. La cafetera no está encendida.	<ol style="list-style-type: none">1. Añada agua al tanque y verifique si el tanque de agua está en su lugar.2. Espere a que la cafetera se precaliente antes de hacer café.3. Verifique si la cafetera recibe energía; si la máquina está encendida.
No sale crema al preparar café espresso	El café molido es demasiado fino o no está nivelado. Además, el polvo no debe prensarse con demasiada fuerza.	Reemplace el café molido y use un prensador (tamper) para aplanar el café.

<p>No sale agua al hacer café</p>	<ol style="list-style-type: none"> 1. Demasiado o muy poco café en polvo. 2. Existen diferencias en las cápsulas de café de un mismo lote. 3. La bolsa de café en polvo no está colocada correctamente. 	<ol style="list-style-type: none"> 1. Llene el café en polvo de acuerdo con la cantidad estándar, 1 cucharada para 1 taza y nivélelo. El café en polvo no debe ser demasiado grueso ni demasiado fino. Si es demasiado grueso, el café no se podrá extraer por completo, y si es demasiado fino, la cantidad de café producido se verá afectada. 2. Es normal que las cápsulas de café de un mismo lote presenten diferencias. 3. Coloque la bolsa de café en polvo correctamente.
-----------------------------------	--	---

Tarjeta de garantía

1. La garantía aplica a defectos de fábrica.
2. No aplica para daños mecánicos, mal uso o intentos de autoreparación.
3. Para reparaciones, por favor contacte al centro de servicio.

Nombre del producto	
Modelo	
Nombre del cliente	
Teléfono	
Motivo de la garantía	
Fecha	